



Servicewohnen

Exposé

Wohnen mit Service in der Hafencity



Lage:	Am Kaiserkai 42, 20457 Hamburg	
Wohnung:	2 Zimmer, ca. 60,93 m ² Wohn-/Nutzfläche im 4. Obergeschoss, Süd	
Lieferung:	01.05.2025	
Ausstattung:	Einbauküche, Parkett, Fußbodenheizung, Loggia	
Miete:	monatlich exklusive	€ 1.257,13
	Betriebs-/Heizkosten	€ 300,00 (BK € 210 / HK € 90)
	monatlich inklusive	€ 1.557,13
	zzgl. Servicepauschale	€ 108,00 / 158,50

Kontakt: Am Kaiserkai 42 - 44, 20457 Hamburg
Tel.: (040) 36 09 01 45, Fax: (040) 36 09 01 46



Servicewohnen

Die Lage

In der Hafencity mit vielfältigen Einkaufsmöglichkeiten, Cafés und Restaurants in der unmittelbaren Umgebung. Gute Verkehrsanbindung durch die U-Bahnlinien U3 und U4 sowie die Buslinie 6.

Im Wohnhaus sind auch ein Gemeinschaftsraum, ein Büro der Martha Stiftung für die Wohnanlage sowie Läden, eine Arztpraxis und eine Apotheke untergebracht.

Das Haus

wurde 2009 mit einer gelben Klinkerfassade und isolierverglasten Fenstern errichtet, ein Aufzug ist in beiden Hauseingängen vorhanden, eine Video-/ Gegensprechanlage installiert. Die Beheizung erfolgt über Fernwärme, die einzelnen Wohnungen verfügen über Fußbodenheizung. Das Haus ist voll unterkellert mit den üblichen Abstellräumen, eine Tiefgarage ist ebenfalls vorhanden. Gemeinschaftsräume stehen den Mietern zur Verfügung.

Die Aufteilung und Ausstattung

Die Wohnung befindet sich im 4. Obergeschoss und ist barrierefrei gestaltet. Die Wände sind geputzt und weiß gestrichen. In den Zimmern und im Flur ist Stäbchenparkett verlegt.

Das Wohn- sowie das Schlafzimmer bieten Zugang zu der nach Süden ausgerichteten Loggia. Die cremefarbene Einbauküche mit dunkler Arbeitsplatte verfügt über eine Spüle, Ober- und Unterschränke. Das hell geflieste Bad ist mit einer ebenerdigen Dusche, einem Waschtisch und einem WC ausgestattet die Bodenfliesen sind rutschfest. Ein Abstellraum im Keller gehört dazu.

Hinweise

Die Wohnform „Seniorenwohnen mit Service“ soll Menschen in der Regel ab 60 Jahren ein selbstständiges Leben in einer barrierefrei gestalteten Wohnung mit einem zuverlässigen Service- und Betreuungsangebot durch die Martha Stiftung ermöglichen. Für einen 1-Personen-Haushalt fällt eine monatliche Servicepauschale in Höhe von € 108,00 für einen 2-Personen-Haushalt in Höhe von € 158,50 an. Es wird eine Indexmiete vereinbart.

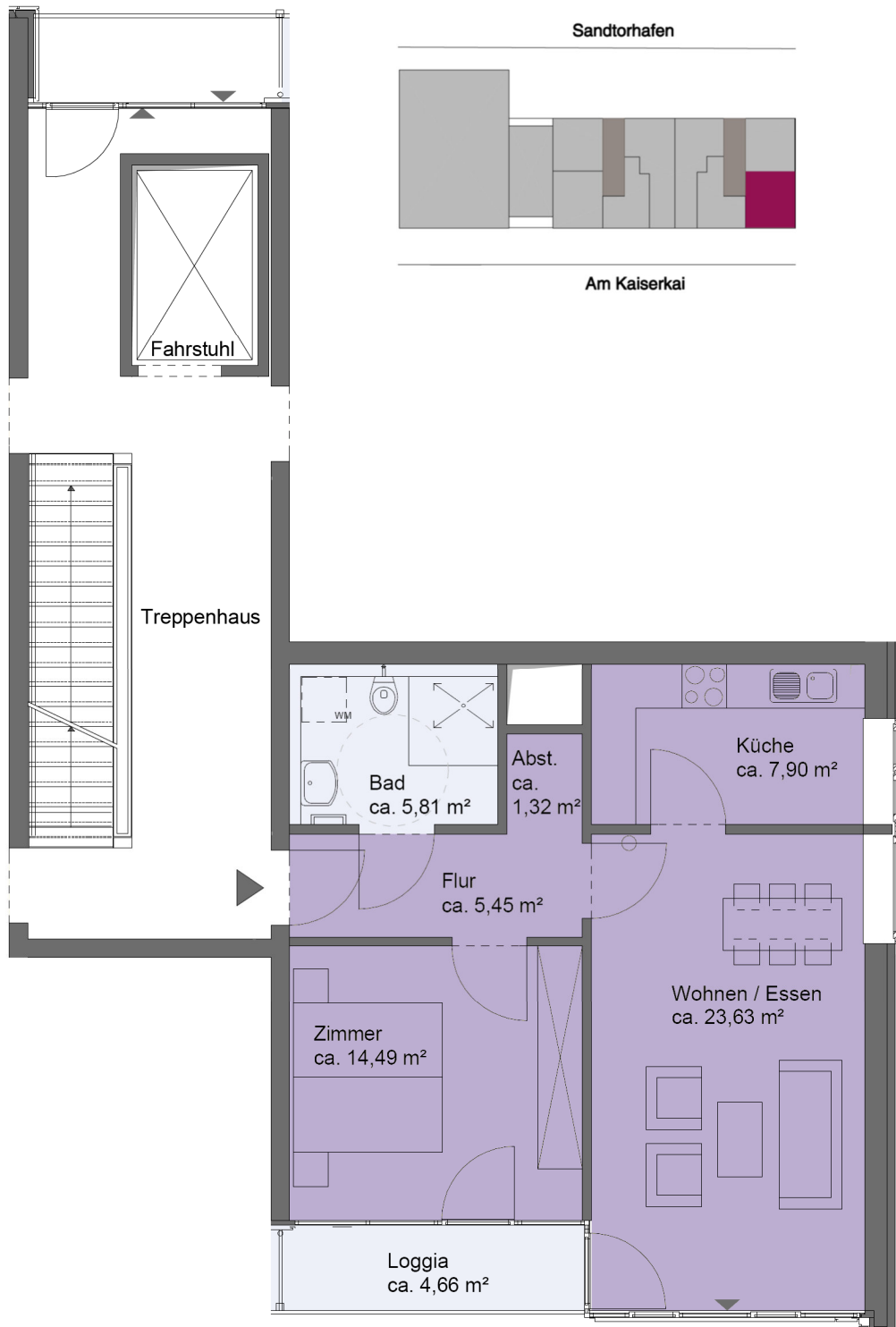
Kaution

Der Kautionsbetrag in Höhe von € 3.750 wird vom Mieter bis zum Zeitpunkt der Wohnungsübergabe auf das im Mietvertrag angegebene Mietkautionssammelkonto der Martha Stiftung überwiesen.



Servicewohnen

- nicht maßstabsgerecht -



Am Kaiserkai 42, 4. Obergeschoss, Whg. RO 4 D